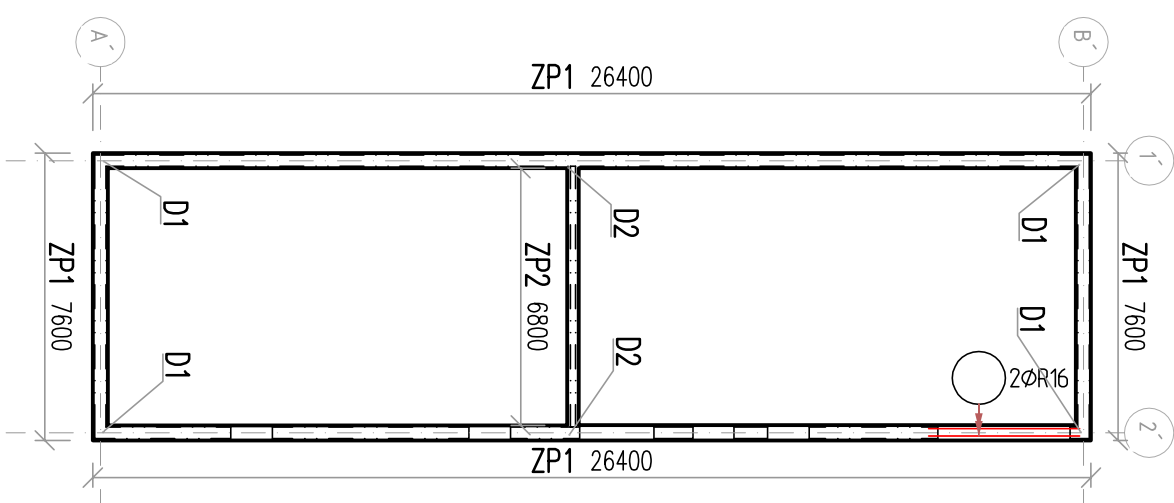
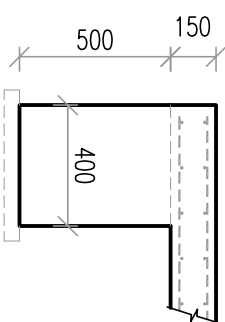


ZÁKLADOVÉ PASY
PŮDORYS
M 1:200



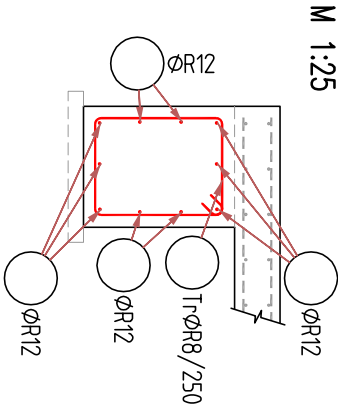
ZÁKLADOVÝ PAS
ZP1-68bm

ŘEZ
M 1:25



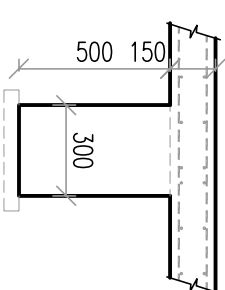
ZÁKLADOVÝ PAS
ZP1-68bm

ŘEZ
M 1:25



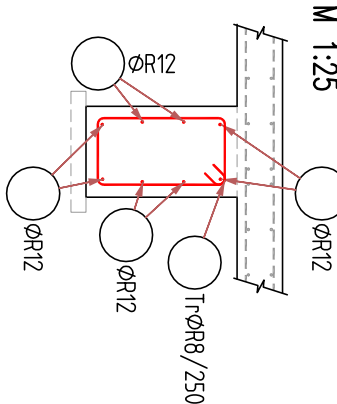
ZÁKLADOVÝ PAS
ZP2-6,8bm

ŘEZ
M 1:25



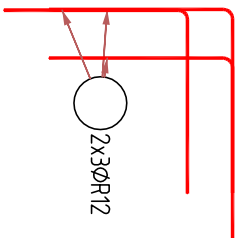
ZÁKLADOVÝ PAS
ZP2-6,8bm

ŘEZ
M 1:25



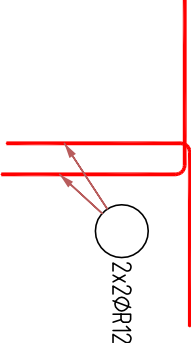
DETAIL D1-4ks

VYVÁZANÍ ROHU
(HORNÍ A DOLNÍ VÝZTUŽ)
PŮDORYS
M 1:25



DETAIL D2-2ks

VYVÁZANÍ ZÁKLADOVÉHO PASU
(HORNÍ A DOLNÍ VÝZTUŽ)
PŮDORYS
M 1:25



VÝKAZ VÝZTUŽE

CELKOVÁ HMOTNOST - 1050kg

POZNÁMKA

- VÝZTUŽ Ø12mm STYKOVAŤ V DÉLCE MIN. 500mm
- ZÁKLADOVÁ SPÁRA MUSÍ LEŽET V ROSTLÉ ZEMĚNĚ
- ZÁKLADOVOU SPÁRU JE NUTNÉ OCHRÁNIT PŘED POVĚTRNOSTÍ, V PŘÍPADĚ ZNEHODNOCENÍ ZÁKLADOVÉ SPÁRY SE PROVEDE ODĚŽENÍ ZNEHODNOCENÉ ZEMINY A VÝŠKOVÝ ROZDÍL SE DOROVNÁ PODBETONÁVKOU
- PŘEDPOKLADÁ SE S ÚNOSNOSTÍ ZÁKLADOVÉ SPÁRY min.400kPa
- ÚNOSNOST ZÁKLADOVÉ SPÁRY JE NUTNÉ POTVRDIT GEOTECHNIKEM NA STAVBĚ ZÁPÍSEM DO STAVEBNÍHO DENÍKU
- POKUD BY STAV ZAKL. SPÁRY NEDOPOVÍDAL PŘEDPOKLADŮM, JE NUTNÉ KONTAKTOVAT PROJEKTANTA PRO VYPRACOVÁNÍ ZMĚN
- V PŘÍPADĚ NEÚNOSNÉ ZEMINY (NÁVAŽEK, PLASTICKÝCH JÍLŮ,...) SE PROVEDE ODĚŽENÍ NEVHODNÉ ZEMINY NA ÚNOSNOU ZAKL. SPÁRU A VÝŠKOVÝ ROZDÍL SE DOROVNÁ PODBETONÁVKOU (DO PŮVODNÍ PLÁNOVANÉ VÝŠKY)
- ZÁKLADOVÁ SPÁRA MUSÍ BÝT VE STEJNÉ ÚROVNI SE STÁVAJÍCIMI ZÁKLADY, V PŘÍPADĚ ROZDÍLNÉ VÝŠKY SE PROVEDE USKOČENÍ NOVÝCH ZÁKLADŮ NA SHODNOU ZÁKLADOVOU SPÁRU, USKOČENÍ PROVĚST PO VÝŠKÁCH 0,25m NA DÉLKÁCH 0,5m
- VEŠKERÉ STAVEBNÍ UPRAVY (PROSTUPY, ZÁVĚSY, REVIZNÍ OTVORY...) ZKOORDINOVAT S VYBRANÝMI DODAVATELI PROFESÍ
- VÝKAZY VÝZTUŽE JSOU POUZE ORIENTAČNÍ A DOPORUČUJE SE JEJICH KONTROLA A PŘEPÖČET ZE STRANY DODAVATELE STAVBY

BETON: C25/30-XC3, XA1-(CZ, F.1)

PODBETONÁVKA: C12/15-X0 (CZ, F.1)

NAMRŽENO DLE: CSN EN 1992-1-1, CSN EN 206+A1

KONZISTENCE: S3

KRYTÍ TRMINKŮ: 45 mm

OCEL: (R) B500 B


UVÁDĚNÉ DELKY JSOU VZTAŽENY K VNEJŠÍMU LICI PRUTU. POLOMERY OBLOUKU JSOU POLOMERY OHYBACÍCH TRTU, NEZNACENÉ POLOMERY JSOU 1/2 D_r min (TAB. 20). NEZNACENÉ UHLY JSOU 45°, 90° resp 180°.

CELKOVÉ DELKY VLOZEK JSOU STŘÍZNĚ DELKY. ROVNĚ VLOŽKY JSOU VE VÝKAZU OZNACENÉ *.*.

SOUŘADNICOVÝ SYSTÉM - JTSK

VÝŠKOVÝ SYSTÉM - Bpv

±0,000 = 623,6 m n. m.

		GREMIS, s.r.o. Jihlavska 230 594 01 Velké Meziříčí IČ: 02844661 DIČ: CZ02844661		OTISK AUTORIZAČNÍHO RAZÍTKA	
HLAVNÍ ING. PROJEKTU:	Ing. Vítězslav Gregar	E-MAIL:	v.gregar@gremis.cz	TELEFON:	+420 739 223 394
ZODPOVĚDNÝ PROJEKTANT:	Ing. Vítězslav Gregar	E-MAIL:	v.gregar@gremis.cz	TELEFON:	+420 739 223 394
VYPRACOVAL:	Ing. Jaroslav Kadlec, Ph.D.	E-MAIL:	j.kadlec@gremis.cz	TELEFON:	+420 739 223 394

INVESTOR: MĚSTO NOVÉ MĚSTO NA MORAVĚ, VRATISLAVOVO NÁM. 103, 592 31 NOVÉ MĚSTO NA MORAVĚ, IČ: 00294900

OBEČ:	NOVÉ MĚSTO NA MORAVĚ	KRAJ:	VYSOČINA	KRAJ. ÚŘAD:	KRAJSKÝ ÚŘAD KRAJE VYSOČINA, JIHLAVA
KAT. ÚZEMÍ:	NOVÉ MĚSTO NA MORAVĚ	OKRES:	ŽDĚAR NAD SÁZAVOU	STAV. ÚŘAD:	NOVÉ MĚSTO NA MORAVĚ

NÁZEV AKCE:

FOTBALOVÁ HŘIŠTĚ VLACHOVICKÁ, NOVÉ MĚSTO NA MORAVĚ

NÁZEV VÝKRESU:		STUPEŇ:	DATUM:		PARÉ:
TVAR A SCHÉMA VÝZTUŽE - ZÁKLADOVÉ PASY		DPS	SRPEN 2024		
ODDÍL:	D.1.2 - STAVEBNÍ-KONSTRUKČNÍ ŘEŠENÍ (SKŘ)	MĚŘÍTKO:	ČÍSLO VÝKRESU:	ČÍSLO ZAKÁZKY:	
OBJEKT:	SO - 01.2 KABINY 2	1 : 25	SK02.01	605	